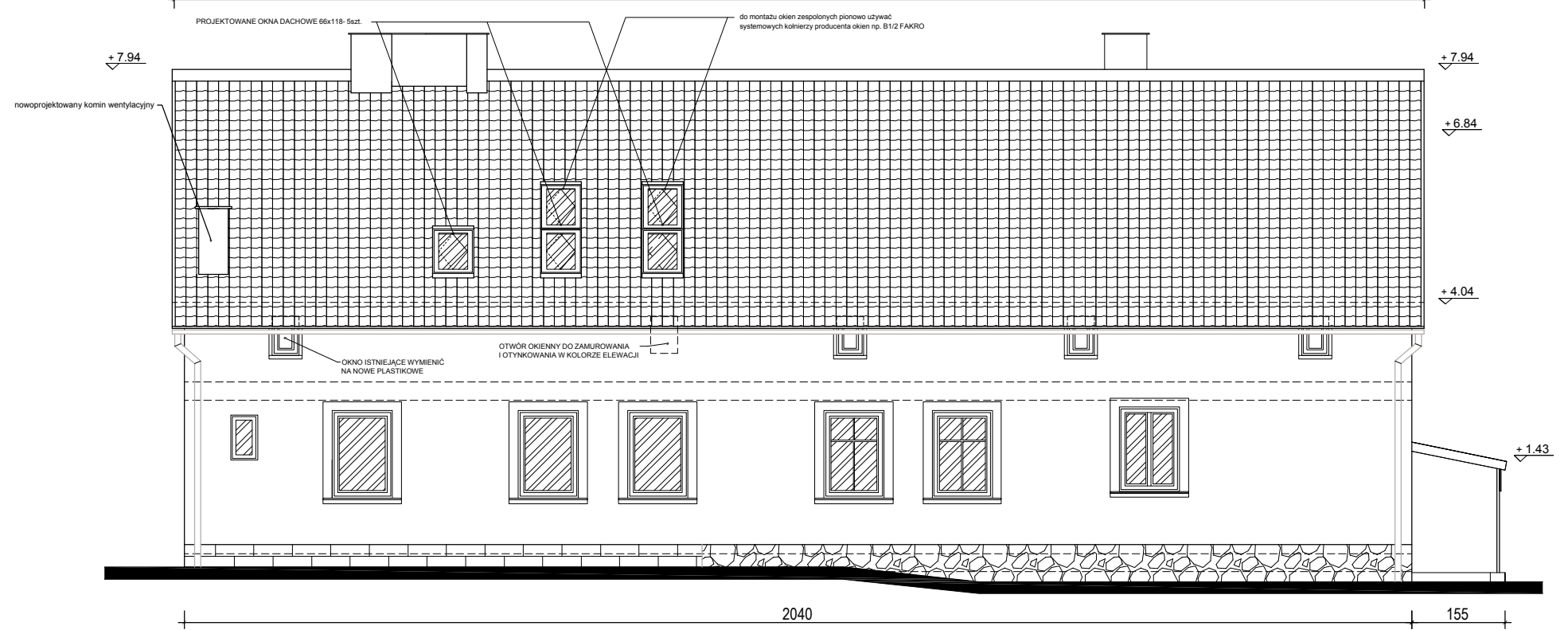



ELEWACJA POŁUDNIOWA SKALA 1:100



ELEWACJA PÓŁNOCNA SKALA 1:100

| P.H.U.Taros - Pracownia Projektowa | | | | |
|---|--------------|--|--|-------------|
|  | temat: | Przebudowa budynku mieszkalnego we Wrzesnicy gm.Sławno | | |
| | adres: | Wrzesnica68, dz. 480 | | |
| | rysunek: | ELEWACJE | | |
| | projektował: | arch. Tadeusz Rostowski | GT-NB-63/105/76 w specjalności architektonicznej | |
| | | arch. Adam Pochylski | | |
| nr archiwalny 05/2014 | sprawił: | arch. Karolina Paluszyńska | PO/KK/408/2011 w specjalności architektonicznej | |
| | 03.2014 | architektura | skala 1:100 | nr rys.: A6 |